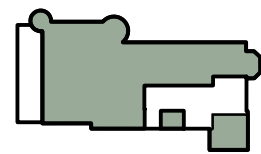


Schaal 1/100

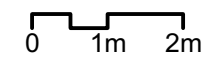
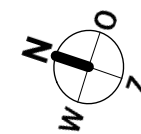
Polyvalente ruimte 295,2 m<sup>2</sup>  
Terras 41,2 m<sup>2</sup>



## HOF TER PUTTE - DILBEEK

### Gelijkvloers

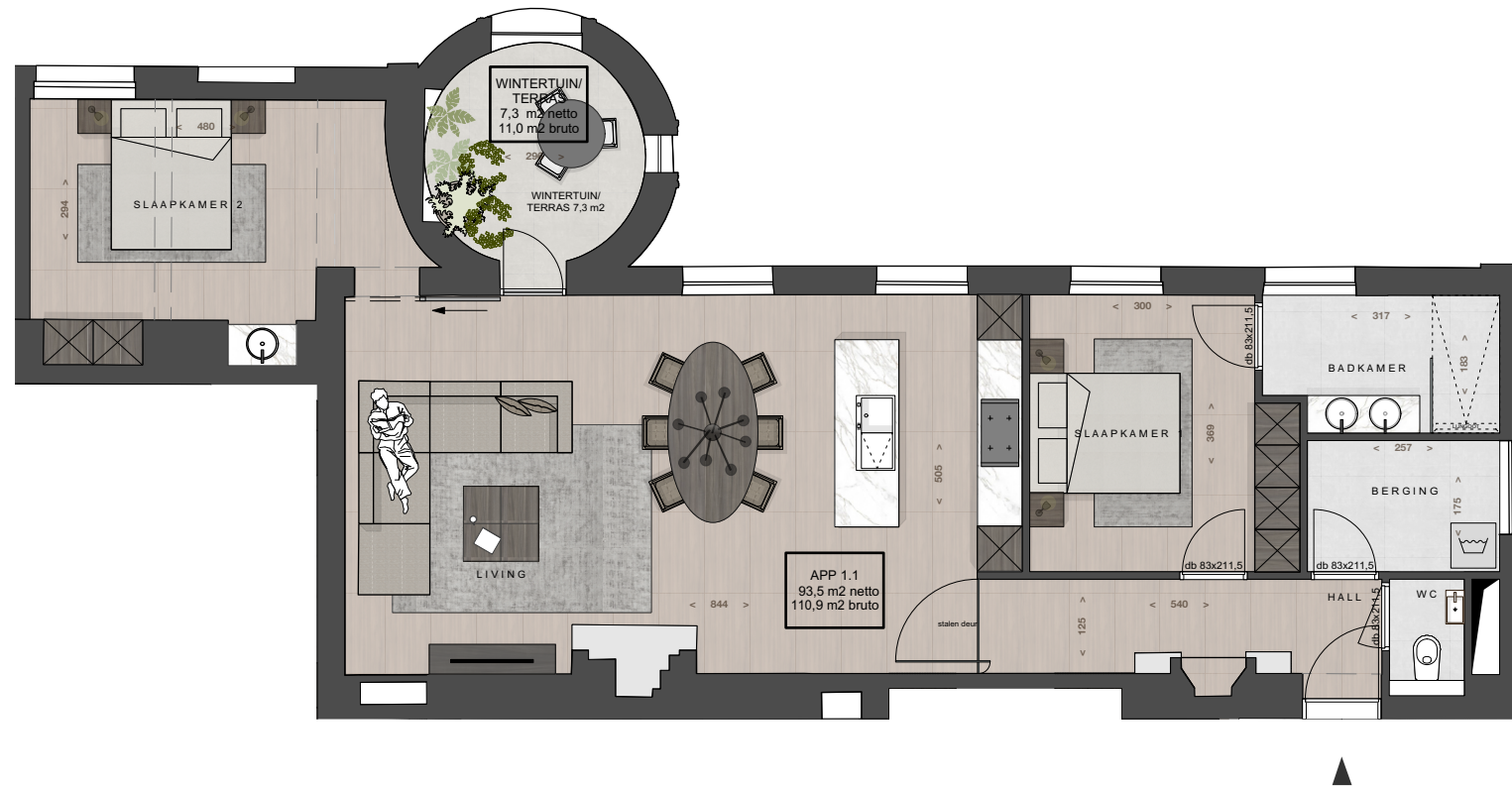
De plannen en maatvoering zijn indicatief.  
Wijzigingen tijdens de uitvoering zijn mogelijk.  
Er kunnen geen rechten aan de tekening worden ontleend.



Sense  
Development

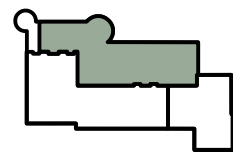


LAURIJSENS ARCHITECTS



Schaal 1/100

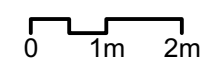
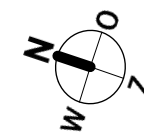
APP 1.1 110,9 m<sup>2</sup>  
 WINTERTUIN / TERRAS 11,0 m<sup>2</sup>



HOF TER PUTTE - DILBEEK

Verdieping +1  
 APP 1.1

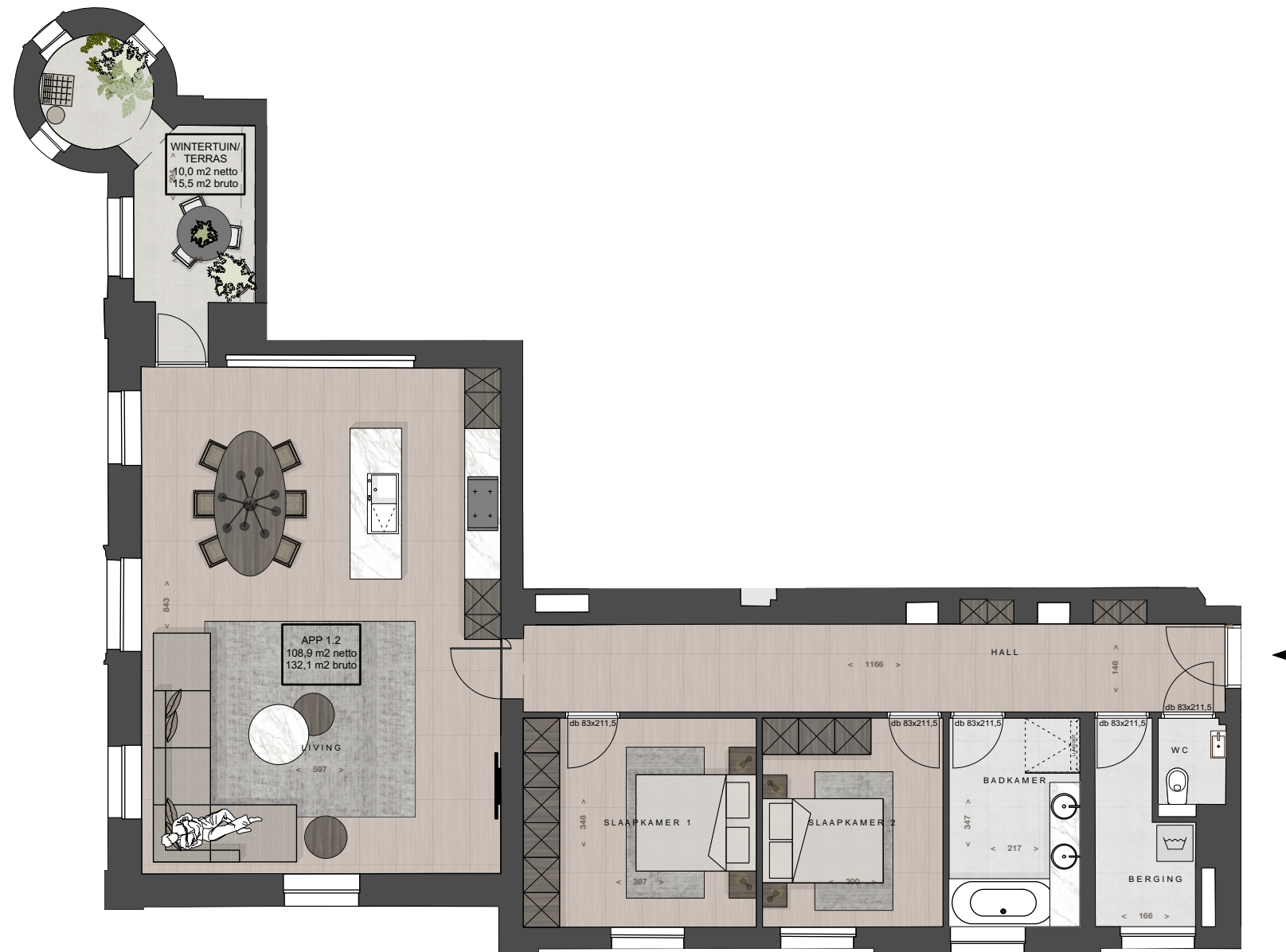
De plannen en maatvoering zijn indicatief.  
 Wijzigingen tijdens de uitvoering zijn mogelijk.  
 Er kunnen geen rechten aan de tekening worden ontleend.



Sense  
 Development

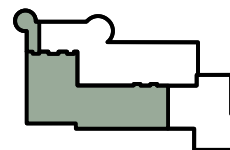


LAURIJSSSENS ARCHITECTS



Schaal 1/100

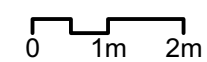
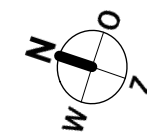
APP 1.2                      132,1 m2  
 WINTERTUIN / TERRAS:    15,5 m2



HOF TER PUTTE - DILBEEK

Verdieping +1  
 APP 1.2

De plannen en maatvoering zijn indicatief.  
 Wijzigingen tijdens de uitvoering zijn mogelijk.  
 Er kunnen geen rechten aan de tekening worden ontleend.

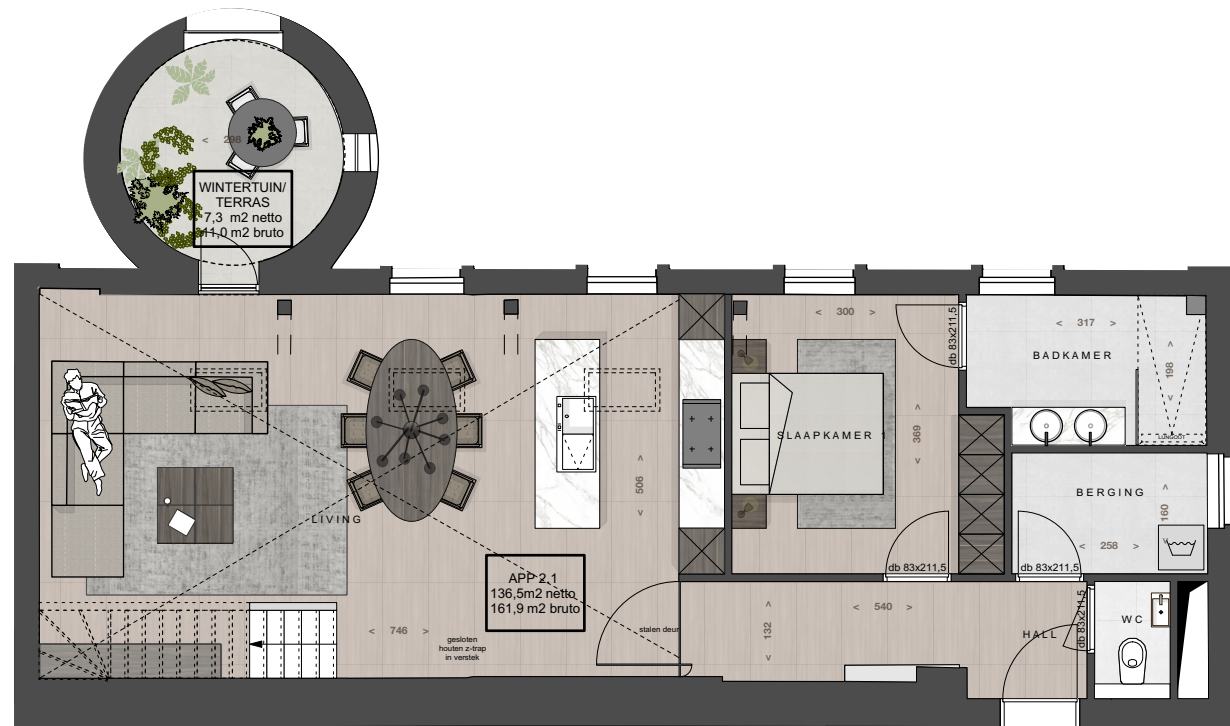


Sense  
 Development

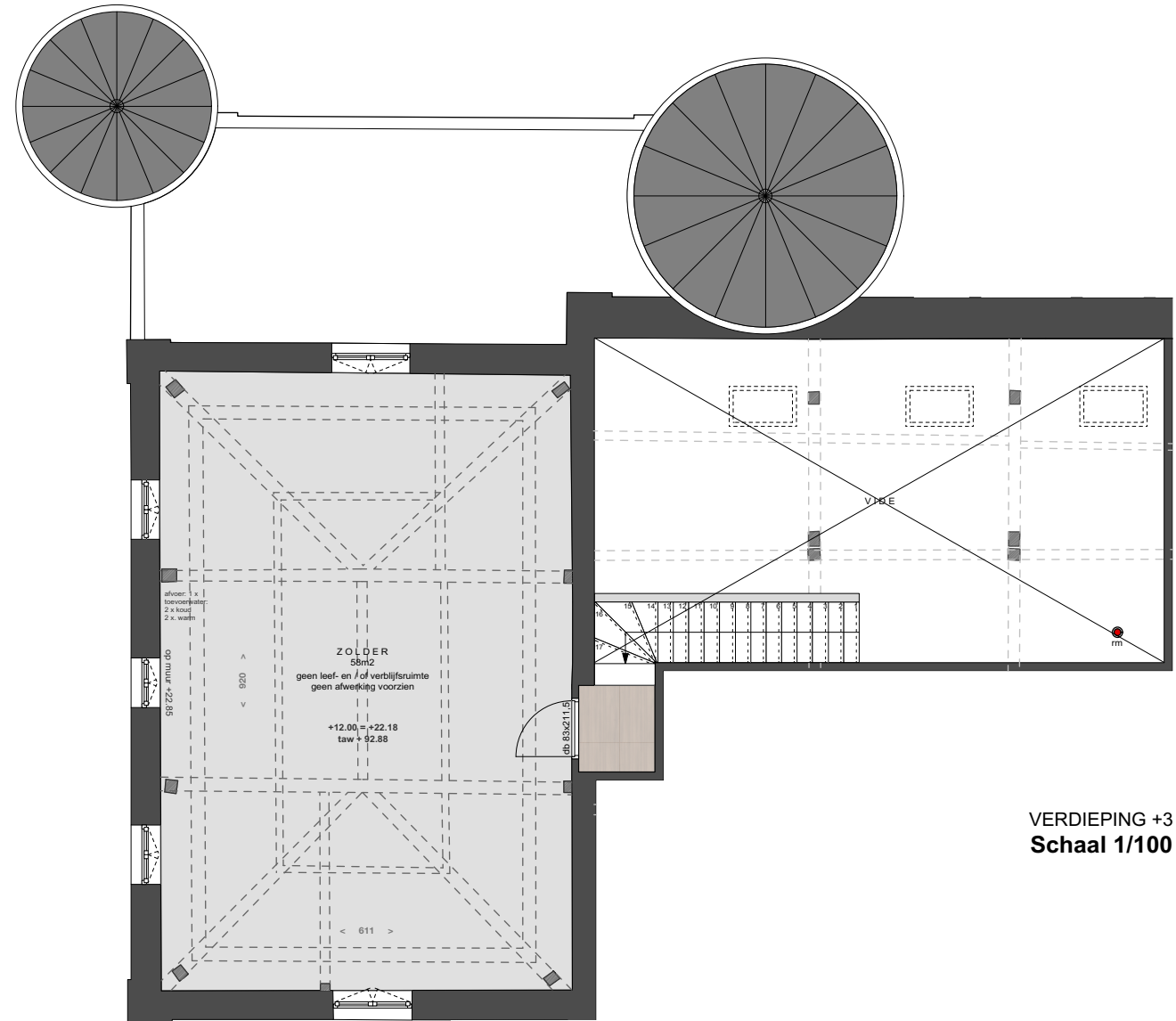


LAURIJSSSENS ARCHITECTS





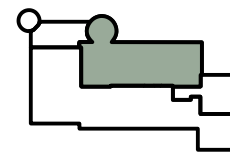
VERDIEPING +2  
Schaal 1/100



VERDIEPING +3  
Schaal 1/100

Schaal 1/100

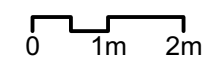
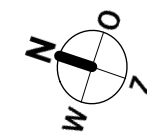
APP 2.1                      161,9 m2  
WINTERTUIN / TERRAS      11,0 m2



HOF TER PUTTE - DILBEEK

Verdieping +2  
APP 2.1

De plannen en maatvoering zijn indicatief.  
Wijzigingen tijdens de uitvoering zijn mogelijk.  
Er kunnen geen rechten aan de tekening worden ontleend.



Sense  
Development

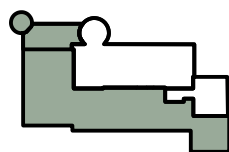


LAURIJSENS ARCHITECTS



Schaal 1/100

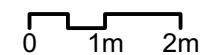
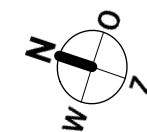
APP 2.2 181,0 m2  
Terras 22,0 m2



HOF TER PUTTE - DILBEEK

Verdieping +2  
APP 2.2

De plannen en maatvoering zijn indicatief.  
Wijzigingen tijdens de uitvoering zijn mogelijk.  
Er kunnen geen rechten aan de tekening worden ontleend.



Sense  
Development



LAURIJSSSENS ARCHITECTS